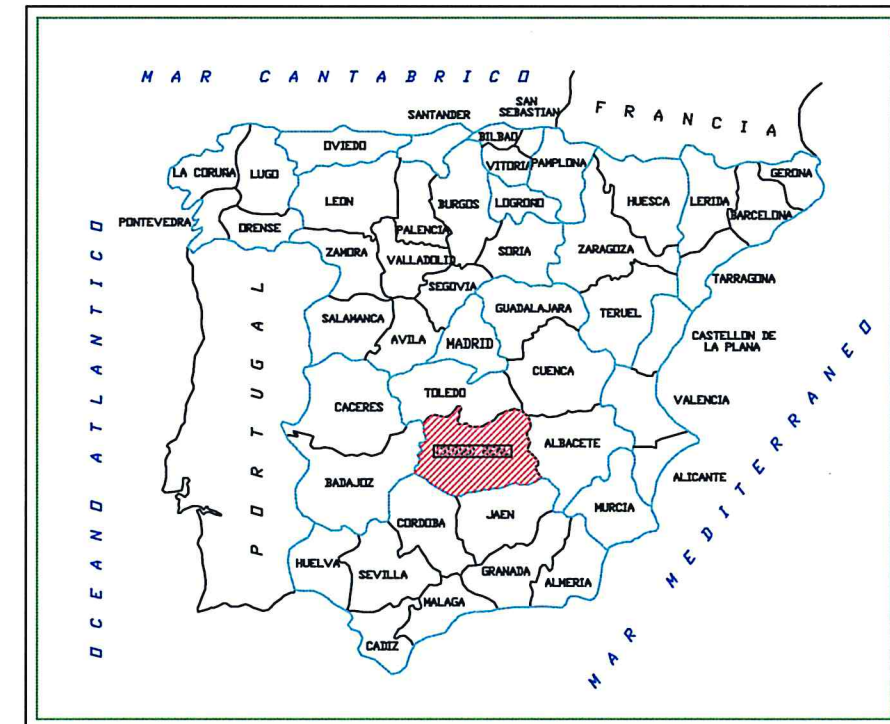
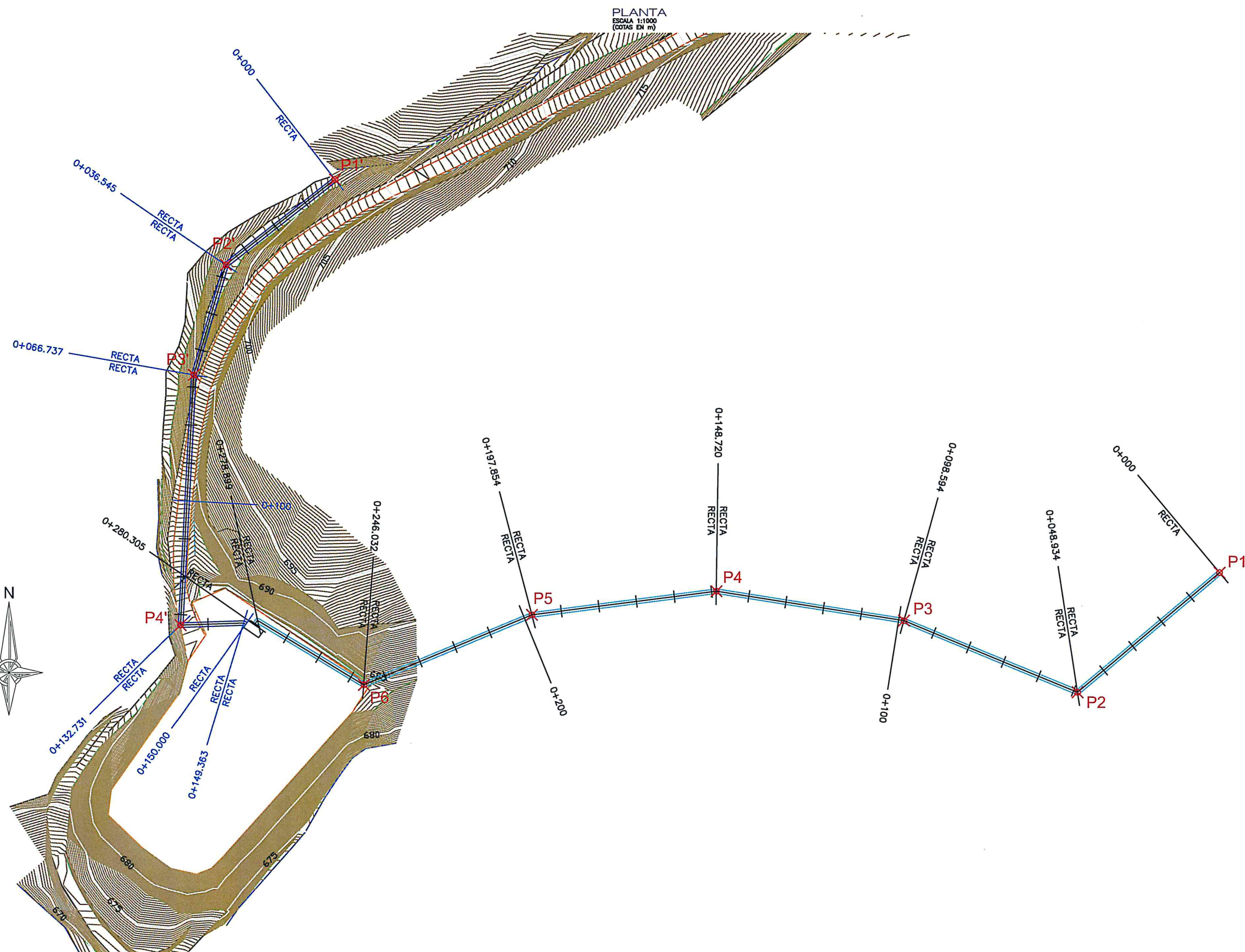
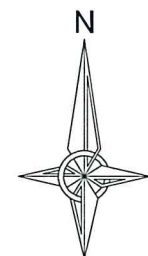




EMPLAZAMIENTO



SITUACIÓN

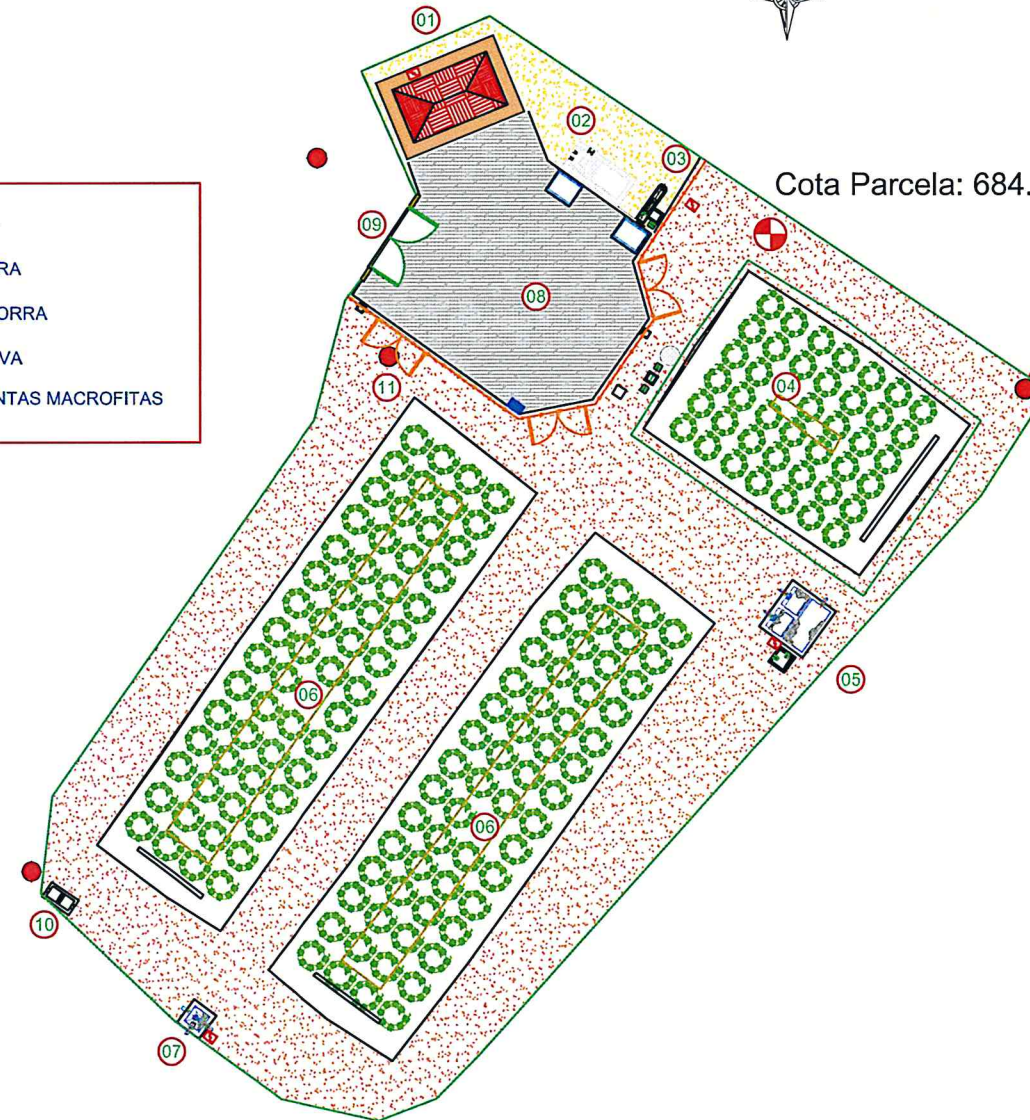


PLANTA
ESCALA 1:500
(COTAS EN m)



Cota Parcela: 684.00

| | |
|--|--------------------|
| | VIAL |
| | ACERA |
| | ZAHORRA |
| | GRAVA |
| | PLANTAS MACROFITAS |



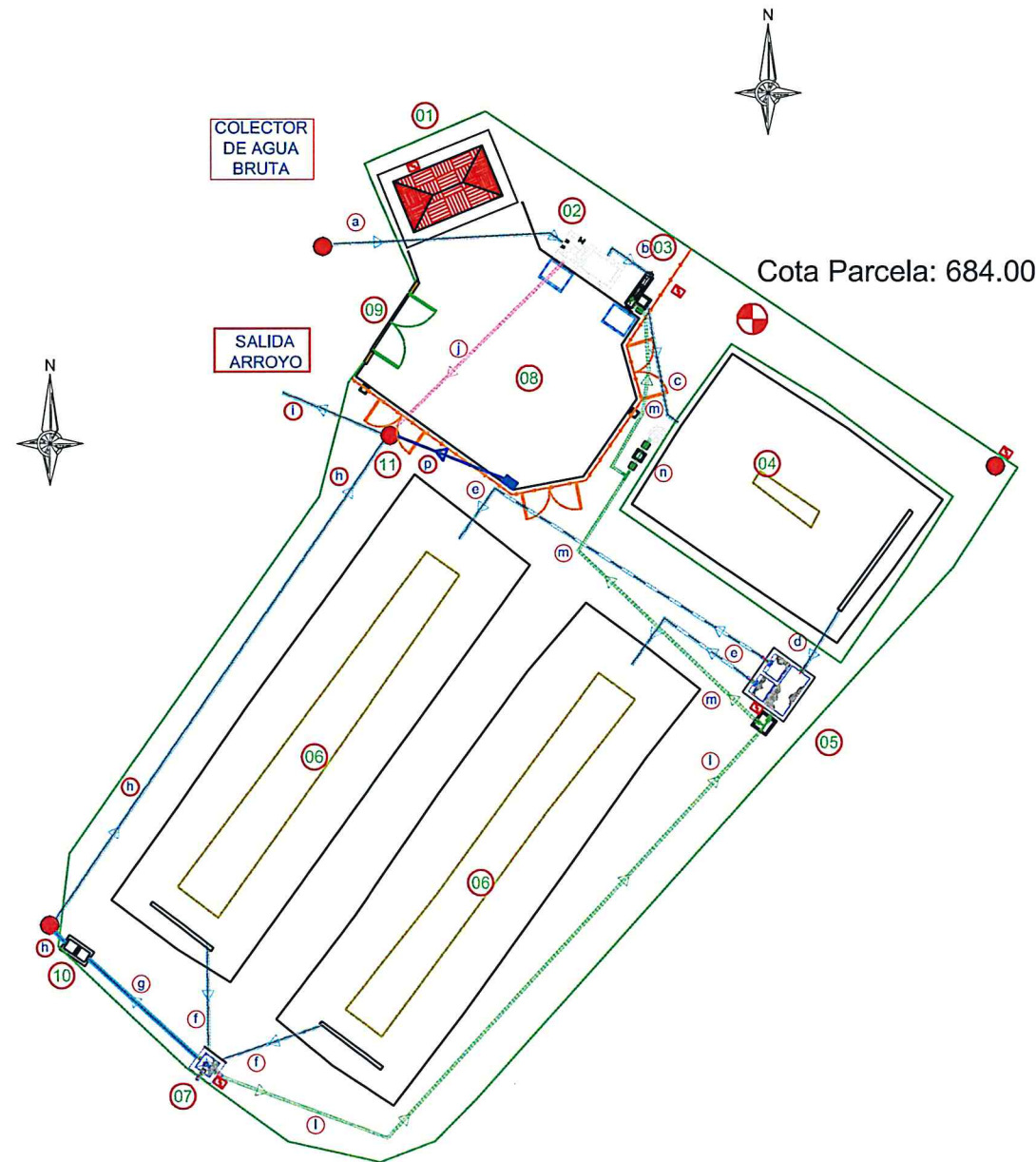
LEYENDA

- 01. CASETA DE CONTROL
- 02. ARQUETA DE LLEGADA
- 03. TORNILLO TAMIZ
- 04. IMHOFF
- 05. ARQUETA DE DISTRIBUCIÓN
- 06. BALSA DE MACROFITAS
- 07. ARQUETA DE RECIRCULACIÓN
- 08. VIAL DE ACCESO
- 09. ACCESO A LA EDAR
- 10. FUENTE PRESENTACION
- 11. POZO DE SALIDA

SIMBOLOGÍA

-
-
-
-
-
-
-
-
-

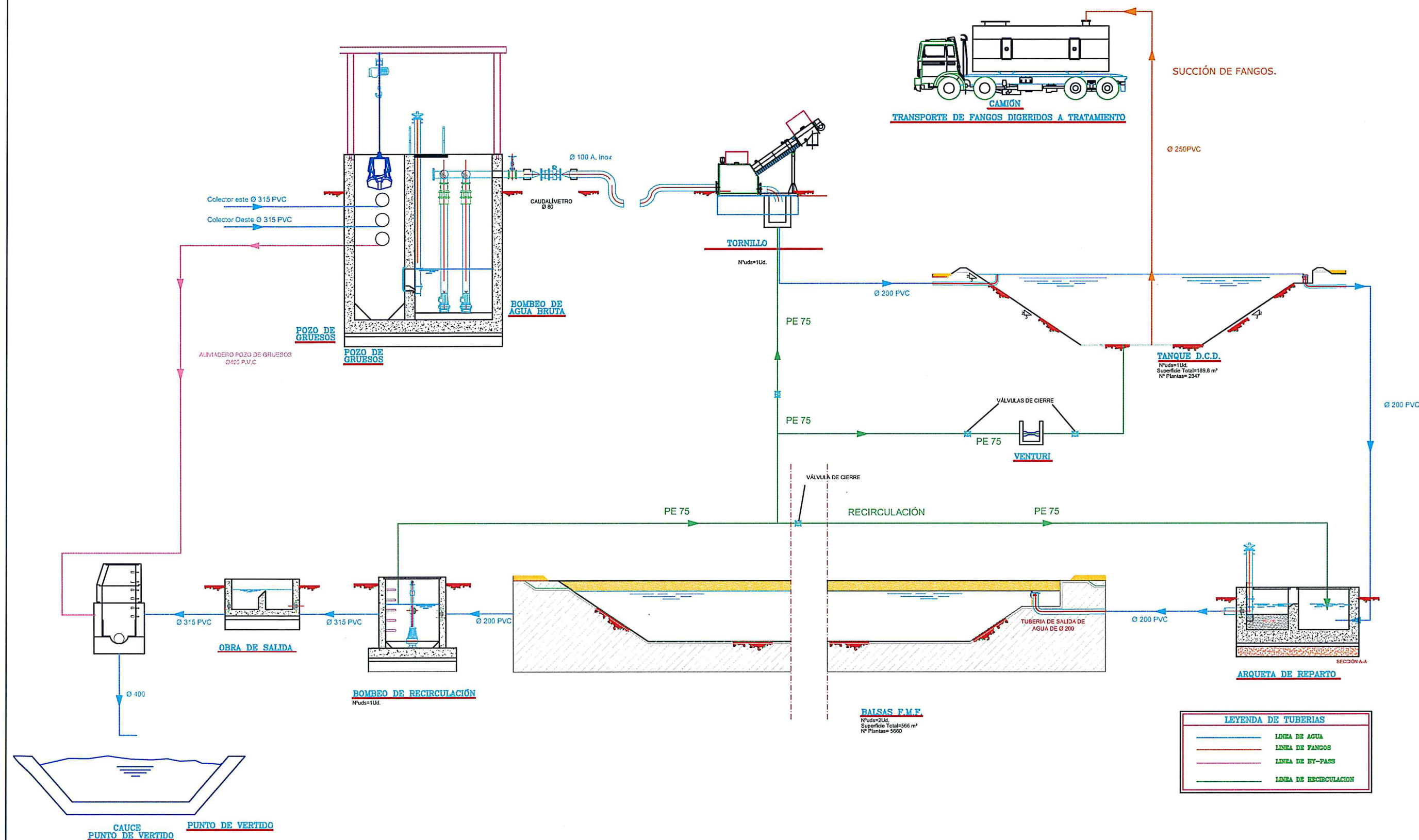
PLANTA
ESCALA 1:500
(COTAS EN m)



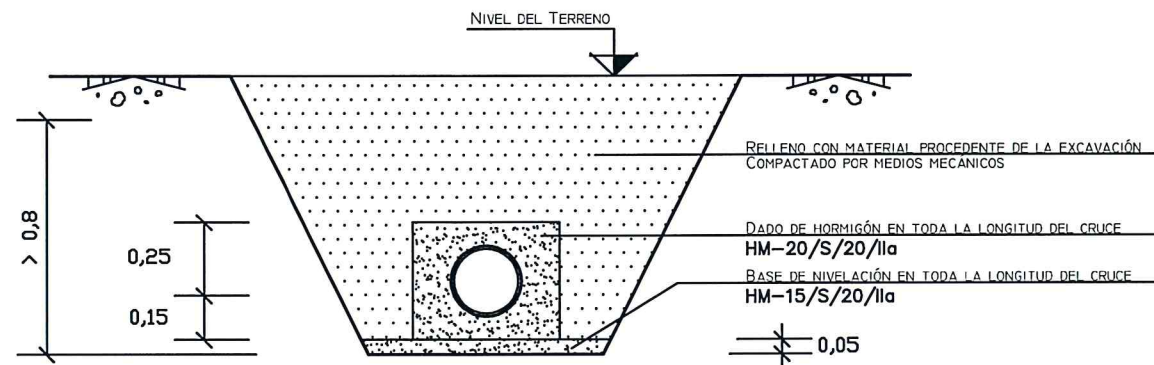
| LEYENDA | | | | LINEA DE AGUA |
|---------|-----|----------|--|------------------------|
| Nº | Ø | MATERIAL | DESIGNACIÓN | |
| a | 315 | P.V.C. | COLECTOR DE LLEGADA AGUA BRUTA | |
| b | 100 | A. INOX | AGUA BOMBADA A PRETRATAMIENTO | |
| c | 200 | P.V.C. | AGUA PRETRATADA A TANQUE IMHOFF | |
| d | 200 | P.V.C. | AGUA DECANTADA A ARQUETA DE DISTRIBUCIÓN | |
| e | 200 | P.V.C. | DE ARQUETA DE DISTRIBUCIÓN A BALSAS MACROFITAS | |
| f | 200 | P.V.C. | DE BALSAS MACROFITAS A ARQUETA DE RECIRCULACIÓN | |
| g | 315 | P.V.C. | DE ARQUETA DE RECIRCULACIÓN A FUENTE DE PRESENTACIÓN | |
| h | 315 | P.V.C. | DE FUENTE DE PRESENTACIÓN A POZO DE SALIDA | |
| i | 400 | P.V.C. | SALIDA DE AGUA A CAUCE | |
| LEYENDA | | | | LINEA DE BY-PASS |
| Nº | Ø | MATERIAL | DESIGNACIÓN | |
| j | 400 | P.V.C. | BY-PASS GENERAL | |
| LEYENDA | | | | LINEA DE RECIRCULACIÓN |
| Nº | Ø | MATERIAL | DESIGNACIÓN | |
| l | 75 | PE | BOMBEO DE RECIRCULACIÓN A ARQUETA DE REPARTO | |
| m | 75 | PE | BOMBEO DE RECIRCULACIÓN A ARO DE RECOGIDA PRETRAT. | |
| n | 75 | PE | BOMBEO DE RECIRCULACIÓN A TANQUE DCO POR VENTURI | |
| LEYENDA | | | | LINEA DE FANGOS |
| Nº | Ø | MATERIAL | DESIGNACIÓN | |
| | 250 | P.V.C. | TUBERIA SUCCIÓN FANGOS (en tanque Imhoff) | |
| LEYENDA | | | | LINEA DE PLUVIALES |
| Nº | Ø | MATERIAL | DESIGNACIÓN | |
| p | 250 | P.V.C. | DESAGÜE PLUVIALES | |

| LEYENDA | |
|---------|--------------------------|
| 01. | CASETA DE CONTROL |
| 02. | ARQUETA DE LLEGADA |
| 03. | TORNILLO TAMIZ |
| 04. | IMHOFF |
| 05. | ARQUETA DE DISTRIBUCIÓN |
| 06. | BALSA DE MACROFITAS |
| 07. | ARQUETA DE RECIRCULACIÓN |
| 08. | VIAL DE ACCESO |
| 09. | ACCESO A LA EDAR |
| 10. | FUENTE PRESENTACION |
| 11. | POZO DE SALIDA |

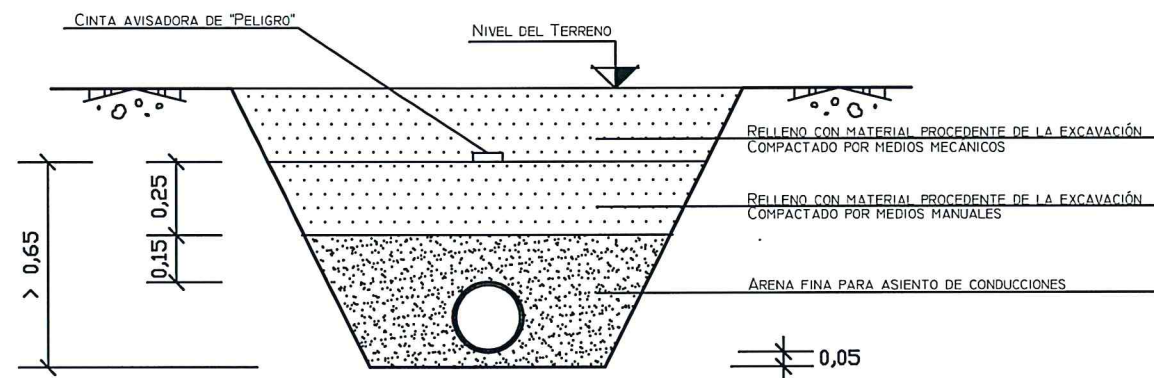
| SIMBOLOGÍA | |
|------------|-------------------|
| | ARQUETA ELÉCTRICA |
| | BOCA DE RIEGO |
| | IMBORNAL |
| | FAROLA |
| | POZO |
| | POZO DE FANGOS |
| | CUNETA |
| | ARQUETA VENTURI |
| | VÁLVULA DE CIERRE |



TUBOS PROTECTORES:
TUBOS DE POLIETILENO DE ALTA DENSIDAD DE DOBLE PARED,
SIENDO LA INTERIOR LISA Y LA EXTERIOR CORRUGADA.
RESPONDE A LA NORMA UNE-EN-50086-2-4.



SECCIÓN CRUCE DE CAMINOS
ESCALA 1/25



SECCIÓN TÍPICA DE ZANJA
ESCALA 1/25

ESCALA 1:2000

COLECTOR 2

E.D.A.R.

COLECTOR 1

PUNTO DE SUMINISTRO

7-13-75-25
16 172

7-13-75-23
16 171

7-13-75-24
16 184

7-13-75-26
16 173

7-13-75-28
16 168

7-13-75-27
16 163

7-13-75-29
16 169

7-13-75-30
16 170

7-13-75-31
16 185

7-13-75-32
16 186

7-13-75-21
16 187

7-13-75-2
16 151

7-13-75-3
16 152

7-13-75-1
16 135

7-13-75-11
16 136

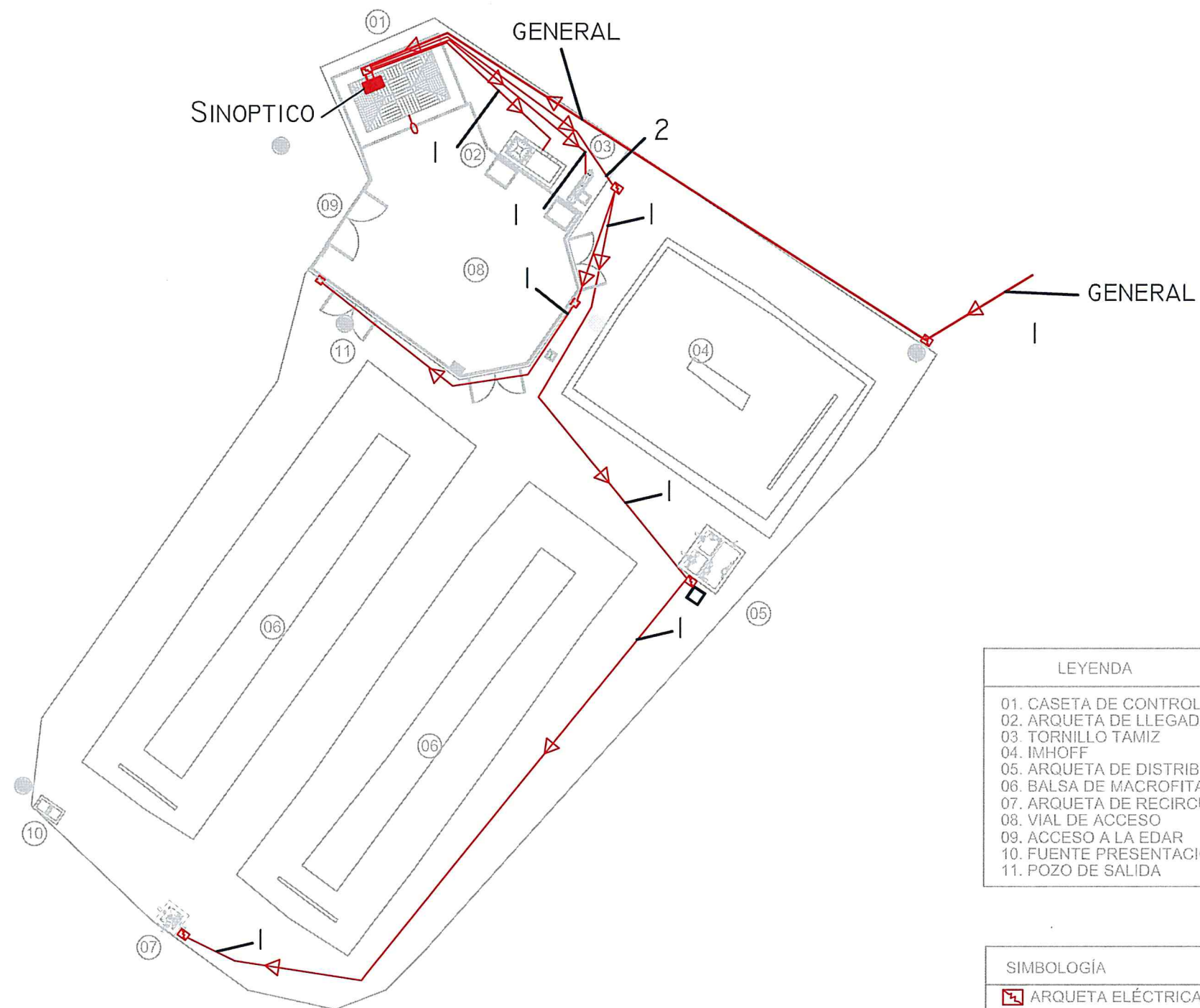
7-13-75-4
16 180

7-13-75-8
16 183

7-13-75-6
16 190

7-13-75-5
16 192

7-13-75-17y22
16 191



| LEYENDA |
|------------------------------|
| 01. CASETA DE CONTROL |
| 02. ARQUETA DE LLEGADA |
| 03. TORNILLO TAMIZ |
| 04. IMHOFF |
| 05. ARQUETA DE DISTRIBUCIÓN |
| 06. BALSA DE MACROFITAS |
| 07. ARQUETA DE RECIRCULACIÓN |
| 08. VIAL DE ACCESO |
| 09. ACCESO A LA EDAR |
| 10. FUENTE PRESENTACION |
| 11. POZO DE SALIDA |

| SIMBOLOGÍA |
|-------------------|
| ARQUETA ELÉCTRICA |
| BOCA DE RIEGO |
| IMBORNAL |
| FAROLA |
| POZO |
| POZO DE FANGOS |
| CUNETA |
| ARQUETA VENTURI |
| VÁLVULA DE CIERRE |
| TALANQUERA |